



Schachtrahmenhebeprogramm und Zubehör

**03** Handhydraulischer  
Schachtrahmenheber HS30

**04** Motorischer  
Schachtrahmenheber MSRH-50

**05** MSRH-50: Zusatzteile

**06** MSRH-50: Zusatzrahmen

**07** Handhydraulischer  
Schachtrahmenheber HP-320

**08** Zusatz-Schneidring, Abdeckblech,  
Schachtrahmen-Justiervorrichtungen

**09** Schachtabsperrplatten

**10** Metall-Schachtschalung,  
Schlauchschalungen

**11** Schlauchschalung, Luftmantel-Schacht-  
schalung, Einfülltrichter für Luftmantel-  
Schachtschalung, Kleinkompressor

**12** Fugenvergusseinrichtung,  
Heißluft-Lanzenbrenner

**13** Vergussmassekocher,  
Hand-Rührwerkkocher

**14** Hand-Rührwerkkocher,  
Motor-Rührwerkkocher

**15** Ziehschuh, Fugenvergussgeräte

HV Kommunaltechnik GmbH ist ein bundesweiter Lieferant für Straßenbaustoffe und Spezialist für Straßenunterhaltung und Schachtarbeiten. Als kommunaler Fachdienstleister gehören wir zu den führenden Unternehmen in Deutschland.

1996 wurde das Unternehmen ins Leben gerufen - bis heute gibt es mehrere Vertretungen in Europa. Von der Erfahrung aus fast zwei Jahrzehnten können Sie profitieren. Ob Maschinen, Werkzeuge, Materialien oder auch die Dienstleistungen - HV liefert Markenqualität für alle Ihre Vorhaben. Als Bürgermeister, Bauamts- und Bauhofmitarbeiter, Wassermeister, Abwasserzweckverband, Architekt bzw. Ing.-Büro, aber auch als Unternehmer und Mitarbeiter eines Unternehmens erhalten Sie bei uns spezifische Lösungen für Ihre Fragen und Probleme. Wir beraten und betreuen Sie gerne persönlich vor Ort durch unsere qualifizierten Fachberater oder telefonisch durch unseren geschulten Innendienst. Wenn es um Ihre Wünsche und Anliegen geht, finden wir gemeinsam Lösungen.

Unter Service verstehen wir Kundennähe (dichtes Vertriebsnetz), gute Materialwirtschaft (Abruflager für Kunden), hervorragende Belieferung (Regelzeit 48 Std. in eiligen Fällen können wir auch innerhalb 12 Std. liefern). Sehr kurze Reaktionszeiten in unserem Dienstleistungssektor (in Notfällen können wir teilweise innerhalb von 24 Std. reagieren). Sagen Sie uns, was wir für Sie tun können.

Alle unsere Mitarbeiter sind Spezialisten auf ihrem Gebiet. Ständige Weiterbildung der Mitarbeiter ist für uns selbstverständlich. Unsere Auszubildenden durchlaufen sämtliche Abteilungen unseres Unternehmens und sind somit in der Lage, nach ihrer Ausbildung eine verantwortungsvolle Funktion zu übernehmen. Das Einhalten gesetzlicher Vorgaben, Normen und Standards wird von uns gefordert und überwacht.

Fordern Sie uns - ein Team von insgesamt ca. 50 Mitarbeitern freut sich darauf, jede Aufgabe kompetent zu lösen.

Marktgerechte und faire Preise sowie qualifizierte und termingerechte - vor allem jedoch transparente - Angebote ohne versteckte Kosten sind für uns selbstverständlich.

Was heute aktuell ist, ist morgen schon wieder veraltet. Wir gehen mit der Zeit und sorgen auch dafür, dass Sie es wissen. Was die Zukunft bringt, wissen wir nicht. Aber wenn wir nicht dafür arbeiten, überlassen wir die Entwicklung dem Zufall. Allein schon die Einführung unseres motorbetriebenen Schachtrahmenhebers MSRH-50 hat weltweit den Markt verändert und Maßstäbe gesetzt. Es ist jetzt möglich, Schachtrahmen durch die neue Asphaltdecke auf das endgültige Straßenniveau zu ziehen, ohne den neuen Asphalt zu beschädigen.

Lassen Sie sich überraschen, was noch alles möglich ist!

# BEGERÄTE UND ZUBEHÖR

Handhydraulischer Schachtrahmenheber HS30

→ Artikelnummer: HV10-122



Die einfache Maschine zur Schachtrahmensanierung.

Die Pluspunkte:

- Sehr einfaches Gerät, aber technisch ausgereift und modifiziert.
- Leichte Bedienbarkeit.
- Mit klappbarem Fahrwerk zur einfachen Handhabung am Schacht.
- Schnelle Höhenjustierung von bis zu 500 mm durch Rundgewinde-Spindeln mit Flügelmuttern und einem Zahnstangengewinde.
- Jeder Hubzylinder mit separater Pumpe für exaktes Anheben des Schachtrahmens auch bei Längs- und Quergefälle.

## Technische Daten:

Höhe:	1250 mm
Breite:	900 mm
Gewicht:	160 kg
Zugkraft:	21 t (30 t)
Hubhöhe:	350 mm
Betriebsdruck:	500 bar

o. Abb.:

Zubehör:

Quadratischer Zusatzrahmen zum Anheben von Schachtringen mit einem Innendurchmesser von ca. 60 cm, jedoch mit quadratischer Außenkontur von ca 78 x 78 cm.

→ Artikelnummer: HV10-123



## Motorischer Schachtrahmenheber MSRH-50

Hubleistung:	50 t
Betriebsdruck:	560 bar
Hub Hebezyl. (ca.):	300 mm
Hub Fahrwerkszyl. (ca.):	250 mm
Hubkraft Fahrwerk:	1600 kg
Antrieb:	Honda-Verbrennungsmotor, 2,1 kw mit vollelektrischer Zündung
Hydraulikpumpe:	2-Zylinder-Kolbenpumpe, Druck max. 700 bar
Gerätelänge (ca.):	1200 mm
Gerätehöhe (ca.):	1400 mm
Gerätebreite (ca.):	1100 mm
Gewicht (ca.):	280 kg



# BEGERÄTE UND ZUBEHÖR

→ Artikelnummer: HV10-312

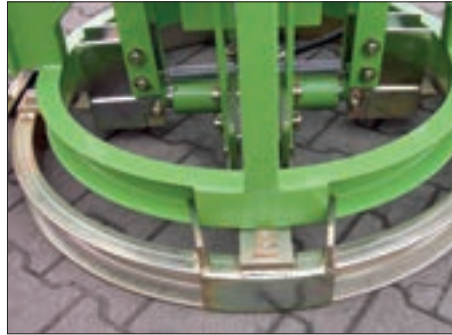
Die ideale Maschine für den Straßenbaubetrieb und die Großkommune.

Dieses Profi-Gerät besteht aus einer äußerst stabilen und verwindungssteifen Vierkant- und Rechteckrohrkonstruktion. Alle Bedienteile sind übersichtlich und gut zugänglich angeordnet, es hat 4 Hebepunkte, die Hubzylinder sind durch Hochdruck-Kugelhähne auch unter Druck einzeln absperrrbar. Die Ansteuerung des hydraulischen Antriebes erfolgt über 3 handgesteuerte Wegeventile, als Antrieb dient ein Verbrennungsmotor mit angebauter Hochdruck-Kolbenpumpe. Unser Gerät hebt alle Abwasserkontroll- und Hydranten-Schachtabdeckungen mit Innen-Ø 600-620 mm und Außen-Ø 780 mm, mit dem quadratischen Zusatzrahmen Schachtabdeckungen mit Außenkontur 780 x 780 und mit weiteren Zusatz-Unterlegrahmen auch Hydranten-Schachtabdeckungen mit Fuß oder Schachtabdeckungen Innen-Ø 800 mm. Mit den schnell wechselbaren Zusatzrahmen und Zusatzspreizzylindern werden auch alle gängigen Straßenabläufe gehoben (siehe nächste Seite).

Die Pluspunkte:

- Leichte, einfache Handhabung.
- Verschleißarme Hydraulik durch Verwendung hochwertiger Bauteile und Dichtungen.
- Greifmeißel leicht auswechselbar.
- Exaktes Anheben auf Straßenniveau mit einzeln abstellbaren Hubzylindern.
- Effektives Heben (in Verbindung mit unserem Schneidring) von Schachtrahmen, wenn diese durch den Einbau einer neuen Schwarzdecke überasphaltiert sind („durch die Decke ziehen“).
- Punktgenaues Aufsetzen auf den Schachtrahmen mit dem hydraulischen Fahrwerk.

**Zusatzteile**



→ Artikelnummer: HV10-320

Für Schachtabdeckungen LW 800 mm zum Heben von Schachtabdeckungen mit Innen-Ø 800 mm.

Technische Daten:

Runder Unterlegrahmen (Innen-Ø 1000 mm) mit Zentriernocken für den Schachtrahmenheber und Schnellwechselvorrichtung; 4Stück Greifmeißelhalter mit Greifmeißel für Schachtrahmen mit LW 800 mm.

**Zusatzrahmen**

→ Artikelnummer: HV10-317



Zum Heben von Straßenabläufen mit quadratischer Außenkontur 540 x 540 mm und Innen-Ø 450 mm.

Technische Daten:

Einseitig offener Zusatzrahmen, Zusatz-Spreizzylinder mit Hochdruckschlauch und Schnellkupplungsstecker.

**Zusatzrahmen**

→ Artikelnummer: HV10-318



Zum Heben von Straßenabläufen mit quadratischer Außenkontur 500 x 500 mm und Innen-Ø 350 mm.

Technische Daten:

Einseitig offener Zusatzrahmen, Zusatz-Spreizzylinder mit Hochdruckschlauch und Schnellkupplungsstecker.

**Zusatzrahmen**

→ Artikelnummer: HV10-319



Zum Heben von Straßenabläufen Längsrekord/Elcord mit rechteckiger Außenkontur 520 x 305 mm und Innenkontur 350 x 265 mm.

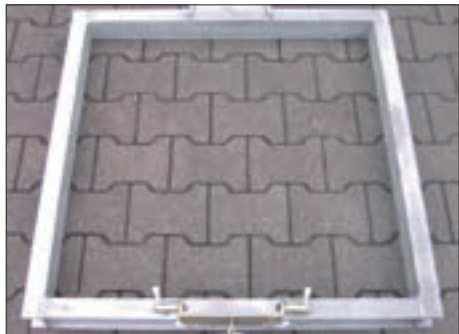
Technische Daten:

Einseitig offener Zusatzrahmen, Zusatz-Spreizzylinder mit Hochdruckschlauch und Schnellkupplungsstecker.



## Zusatzrahmen

→ Artikelnummer: HV10-313



Zum Heben von Schachtrahmen mit quadratischer Außenkontur 78 x 78 cm, schnell wechselbar.

Technische Daten:

Gewicht (ca.): 30 kg

## Zusatz-Unterlegrahmen

→ Artikelnummer: HV10-314



Zum Heben von Hydrantenschachtabdeckungen mit Fuß, Außen-Ø 900 mm.

Bis Maschinenummer 1308411

Technische Daten:

Gewicht (ca.):	36 kg
LW Unterlegrahmen Ø:	940 mm
Unterleghöhe:	120 mm

## Zusatz-Unterlegrahmen

→ Artikelnummer: HV10-321



Unterlegrahmen für den Schachtrahmenheber MSRH 50 für Schachtabdeckungen lichte Weite 800 mm bis Außendurchmesser 940 mm.

Ab Maschinen-Nr. 1408412

Technische Daten:

Gewicht (ca.):	43 kg
LW Unterlegrahmen Ø:	940 mm
Unterleghöhe:	120 mm

## Zusatz-Unterlegrahmen

→ Artikelnummer: HV10-322



Unterlegrahmen für den Schachtrahmenheber MSRH 50 für Schachtabdeckungen lichte Weite 800 mm bis Außendurchmesser 1000 mm.

Ab Maschinen-Nr. 1408412

Technische Daten:

Gewicht (ca.):	27 kg
LW Unterlegrahmen Ø:	1000 mm
Unterleghöhe:	80 mm

# GERÄTE UND ZUBEHÖR

## Handhydraulischer Schachtrahmenheber HP-320

→ Artikelnummer: HV10-301



Die perfekte Maschine zur Schachtrahmensanierung für den Einsatz im Kommunalbereich.

Die Pluspunkte:

- Einmannbedienung durch zentrale Handpumpe für Hub- und Spreizylinder und neuartigem Fahrwerk. Diese professionelle zweistufige Hydraulik-Handpumpe schaltet nach Bedarf selbstständig um ( 1. Stufe = hohe Förderleistung, 2. Stufe = hoher Druck bis 540 bar ).
- Verschleißarme Mechanik und Hydraulik durch Verwendung hochwertiger Bauteile und Dichtungen.
- Exaktes Anheben auf Straßenniveau mit einzeln zu- und abschaltbaren Hubzylindern.
- Umschaltung zwischen Hub- und Spreizylinder.
- Schachtrahmen kann auch komplett herausgezogen werden.
- Meißel sind einzeln auswechselbar.
- Zum Heben von Schachtrahmen mit quadratischer Außenkontur gibt es einen schnellwechselbaren Zusatzrahmen (78 x 78 cm).



Gerätelänge (ca.):	1200 mm
Gerätehöhe (ca.):	1400 mm
Gerätebreite (ca.):	1000 mm
Hubhöhe (ca.):	340 mm
Gewicht (ca.):	200 kg
Hubkraft (ca.):	32 t
Betriebsdruck max:	560 bar

## Zusatzrahmen

→ Artikelnummer: HV10-304



Zum Heben von Schachtrahmen mit quadratischer Außenkontur. 78 x 78 cm, schnell wechselbar. Gewicht (ca.): 30 kg



## Zusatz-Schneidring

→ Artikelnummer: HV10-315



Zum Heben der Schachtabdeckungen nach neu eingebauter Schwarzdecke. Mit automatischer Mittenzentrierung und Höhenanschlagen.

Technische Daten:

Zusatzschneidring mit automatisch funktionierender Mittenzentrierung, 4 an den Höhenanschlagen angebrachten gefederten Zentrierbolzen und zur Verstärkung und Erzielung eines noch exakteren Durchmessers angebrachten lasergeschnittenen Blechrings (t = 8 mm).

Gewicht (ca.): 43 kg

## Abdeckblech

→ Artikelnummer: HV10-316



Zum Abdecken des Schachtabdeckels beim Einbau von Verschleißdecken, unbeschichtet.

Technische Daten:

Gewicht (ca.): 27 kg

## Schachtrahmen-Justiervorrichtung SJV-78

→ Artikelnummer: HV10-021



Die Vorrichtung zum exakten und einfachen Nivellieren von Schachtrahmen.

Incl. Nivellierlineal

Die Pluspunkte:

- Exaktes Nivellieren.
- Einfache Handhabung.
- Deutlich verminderte Verletzungsgefahr.
- Robustes Material.

## Schachtrahmen-Justiervorrichtung für Straßenabläufe UJV-3T

→ Artikelnummer: HV10-351



Dieses Gerät eignet sich speziell zur Höhenjustierung von Schachtabdeckungen aller gängigen Straßenabläufe. Mit dem Nivellierlineal und den 3 am Ende der Justiereinheiten angebrachten Stellschrauben kann das Höhenniveau exakt eingestellt werden.

3-teilig, incl. Nivellierlineal



# GERÄTE UND ZUBEHÖR

## Schachtabsperrplatte

→ Artikelnummer: HV10-003



Sie verhindert, dass Schutt, Werkzeuge, etc. in den Kanalschacht fallen sowie das konzentrierte Ausströmen von flüchtigen Stoffen. Die Gummimanschette am Rand gewährleistet eine gute Anpassung und die Schnellverschlüsse ermöglichen eine zügige Arbeitsweise: Kein unnötiges Einsteigen in den Schacht und das Verhindern der Kanalverschmutzung schützt auch vor Folgeschäden.

Technische Daten:  
Außen-Ø (ca.): 620 mm  
Metallteil-Ø: 550mm

## Aluminium-Schachtabsperrplatten ASP-800

→ Artikelnummer: HV10-073



800 mm-Ø - Ausführung der obigen Absperrplatte.

Technische Daten:

Aluminiumbauweise, für Schächte LW 800 mm  
Spannbereich (ca.): 760 - 840  
Gewicht (ca.): 11kg

## Aluminium-Schachtabsperrplatten ASP-600

→ Artikelnummer: HV10-020



Mit wenigen Handgriffen lässt sich diese leichte und trotzdem äußerst stabile Absperrplatte im Schachtkonus von allen runden Abwasserkontroll- und Hydrantschächten mit ca. 600 mm-Ø einsetzen und durch zwei über der Platte angeordneten Spannpratzen sicher befestigen. Durch den nach oben um 300 mm verlängerten Haltebügel samt Spannachse und Kurbel lässt sie sich besonders leicht und bequem handhaben.



Technische Daten:  
Aluminiumbauweise, für Schächte LW 600 mm  
Spannbereich (ca.): 560 - 640 mm  
Gewicht (ca.): 7,5 kg

## Metall-Schachtschalung

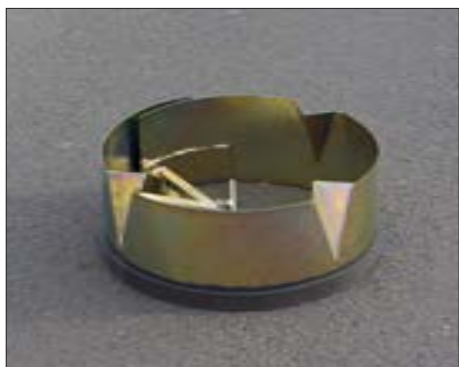
→ Artikelnummer: HV10-005



Der Schachtvergussmörtel kann mit dieser Vorrichtung vollflächig unter den Schachtrahmen vergossen werden. Eine sichere Abdichtung wird durch das elastische Moos-Gummi erreicht und die spezielle Verschraubung ermöglicht den gleichmäßigen Anpressdruck an die Schachtwand.

Die Pluspunkte:

- Vollflächige Befüllung über die 3 Einfülltrichter.
- Sichere Abdichtung durch das Moos-Gummi.
- Gleichmäßiger Anpressdruck.
- Verzinkter Federstahl, dadurch lange Lebensdauer.



Technische Daten:

Außen-Ø: 590-640 mm  
Höhe: 225 mm  
Gewicht (ca.): 7 kg

## Schlauchschalung

→ Artikelnummer: HV10-366



Für Schachtrahmen-Ø 800 mm mit integriertem Dichtstreifen und Einfüllrohr.

## Schlauchschalung

→ Artikelnummer: HV10-361



Für Schachtrahmen-Ø 600 - 620 mm mit integriertem Dichtstreifen und Einfüllrohr.



# GERÄTE UND ZUBEHÖR

## Schlauchschalung

→ Artikelnummer: HV10-362

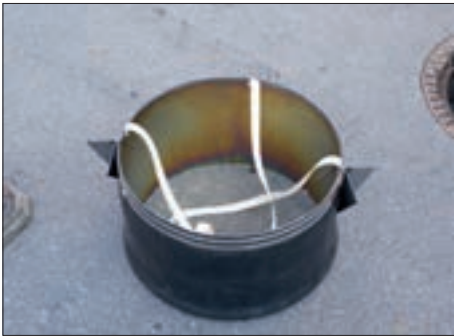


Für Straßenablauf 54 x 54 cm, 50 x 50 cm, Längsrekord-Elcord und Bergeinläufe.

Die Schlauchschalung besteht aus einem verstärkten, für Schwerlastfahrzeuge zugelassenen Luftschlauch mit aufvulkanisiertem Rechteckgummi, der das Überlaufen von Vergießmörtel in den Ablaufschacht verhindert.

## Luftmantel-Schachtschalung

→ Artikelnummer: HV10-006



Für Schächte mit Innen-Ø 600 mm, Höhe 300 mm. Mit unserer professionellen Luftmantel-Schachtschalung können auch hohe bzw. große Fugen vollflächig vergossen werden. Inkl. 2 Einfülltrichter.

Technische Daten:

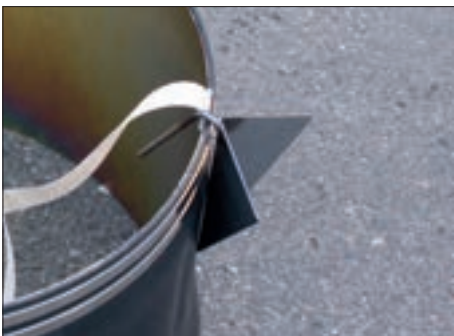
Gerätehöhe (ca.): 30,5 cm

Geräte-Ø (ca.): 51,5 cm

Gewicht (ca.): 11,5 kg

## Einfülltrichter für Luftmantel-Schachtschalung

→ Artikelnummer: HV10-007



## Kleinkompressor

→ Artikelnummer: HV10-364



Zum Aufblasen unserer Schlauchschalung ist es ratsam, einen ölfreien Luftverdichter zu verwenden, da ansonsten die Lebensdauer der Schlauchschalung beeinträchtigt werden kann.

Technische Daten:

Ansaugleistung: 200 l

Kesselvolumen: 6 l

Incl. Füllarmatur, Blaspistole und Spiralschlauch 5m

## Fugenvergusseinrichtung

→ Artikelnummer: HV10-201



Aufschmelz-Verguss-Gerät zum Aufschmelzen und Vergießen von bituminösem Fugenvergussmaterial. Kesselinhalt 50 Liter. Kessel mit Doppelmantelisolierung und Handrührwerk zur Vermischung des Schmelzgutes. Beheizung über Hitzeschutzblech mittels Propan-Wirbelstrahlbrenner 11 kW mit Zündsicherung und Zündbrenner. Mischguttemperaturregelung, Regelbereich von 150 °C bis 270 °C und Temperaturbegrenzer. Integrierte 11 kg - Propan - Gasflaschenhalterung. Fugenvergussvorrichtung mit Ziehschuh 6cm breit für den „Überlappungsverguss“. Trocknen und Anwärmen der Fuge mit angebautem Propangasbrenner. Handlich, einfach mobil!



Technische Daten:			
Fugenvergusseinrichtung		Nachstreugerät: HV10-202	
max. Gasdurchsatz:	0,9 kg/h	Länge (ca.):	820 mm
Gasart:	Propan/Butan	Breite (ca.):	375 mm
Gasbetriebsdruck:	1,5 bar	Höhe (ca.):	835 mm
Wirbelstrahlbrenner:	11 kW	Eigengewicht (ca.):	17 kg
Länge (ca.):	1500 mm	Behälterinhalt (ca.):	20 l
Breite (ca.):	810 mm	Abstreubreite (ca.):	8 cm
Höhe (ca.):	1250 mm	Verarbeitbar ist Abstreumaterial bis zu einer Körnung von 5 mm.	
Gewicht (ca.):	104 kg		

## Heißluft-Lanzenbrenner

→ Artikelnummer: HV10-204



Zum Trocknen, Anschmelzen und Ausblasen von Rissen und Fugen in Straßenbelägen. Zur Schaffung idealer Voraussetzungen für den Fugenverguss. Niedriger Propan-Gas-Betriebsdruck von max. 0,6 bar ermöglicht eine lang anhaltende maximale Heizleistung, bei geringem Gasverbrauch. Ausführung mit Hitzeschutzblech, Prallgitter, Handfahreinrichtung und Schnellschaltautomatik für die Betätigung der Arbeitsflamme.

Der Heißluft-Lanzenbrenner wird mit einer Piezo-Zündung geliefert.



Technische Daten:	
max. Gasdurchsatz:	5,5 kg/h
Gasart:	Propan
Gasbetriebsdruck:	0,3 - 0,6 bar
benötigter Luftdruck:	6 bar
minimale Luftleistung:	1,5 cbm/min
Länge (ca.):	1400 mm
Breite (ca.):	500 mm
Höhe (ca.):	970 mm
Gewicht (ca.):	9,3 kg

o. Abb.:

Zubehör:

10 m Propan-Hochdruckschlauch mit Drehschnellkupplung.

→ Artikelnummer: HV10-205

Verstellbarer Mitteldruckregler 0-1 bar mit Manometer und Schlauchbruchsicherung.

→ Artikelnummer: HV10-206

10 m Pressluftschlauch 1/2" beidseits mit Klauenkupplung.

→ Artikelnummer: HV10-207



# GERÄTE UND ZUBEHÖR

## Vergussmassekocher

→ Artikelnummer: HV10-208



Zum Aufschmelzen von bituminösem Fugenvergussmaterial.  
Handbedienter Propan-Wirbelstrahlbrenner mit Auslaufhahn zur Schmelzgutentnahme.  
Zeigerthermometer zur Temperaturkontrolle.  
Doppelmantelisolierung des Kesselaußenmantels.  
Hitzeschutzblech in der Brennkammer. Aufheizung erfolgt durch Heißluft.



Technische Daten:		
Füllinhalt:	50 Liter	Ausführung mit Handfahreinrichtung → Artikelnummer: HV10-209
Brennerheizleistung:	11 kW	
Länge (ca.):	670 mm	1110 mm
Breite (ca.):	720 mm	720 mm
Höhe (ca.):	1050 mm	1250 mm
Gewicht (ca.):	51 kg	63 kg

## Hand-Rührwerkkocher



Die Geräte werden zur Verarbeitung von gefüllten Bitumen- und Spachtelmassen eingesetzt. Direkte Beheizung für eine schnelle Erhitzung der Aufschmelzmasse. Temperaturregelung für Schmelzgut und einer Sicherheitstemperaturabschaltung.  
Standard-Temperatureinstellbereich von ca. 150 bis 270 °C. Auslaufschieber 2" zur Schmelzgutentnahme.  
Isolierter Doppelaußenmantel. Handbetriebenes Rührwerk mit horizontal über den Kesselboden laufenden Rührarmen.  
Nutzinhalt 120 bzw. 230 Liter.



Technische Daten:	Artikelnummer: HV10-210	Artikelnummer: HV10-211
Füllinhalt:	120 Liter	230 Liter
Brennerheizleistung:	32 kW	50 kW
Rührwerksantrieb:	Handrührwerk	Handrührwerk
Länge (ca.):	1360 mm	1520 mm
Breite (ca.):	1000 mm	1150 mm
Höhe (ca.):	1050 mm	1200 mm
Gewicht (ca.):	100 kg	142 kg

## Hand-Rührwerkkocher



Die Geräte werden zur Verarbeitung von gefüllten Bitumen-, Spachtel- und Vergussmassen eingesetzt. Indirekte Beheizung mittels Thermalöl zur schonenden Aufheizung für temperaturempfindliches Schmelzgut.

Temperaturregelung für Schmelzgut und Thermalöl und einer Sicherheitstemperaturabschaltung. Standard-Temperatureinstellbereich von ca. 150 bis 270 °C.

Auslaufschieber 2" zur Schmelzgutentnahme. Isolierter Doppel-Außenmantel.

Handbetriebenes Rührwerk mit horizontal über den Kesselboden laufenden Rührarmen. Nutzinhalt 90 bzw. 180 Liter.

Technische Daten:	Artikelnummer: HV10-212	Artikelnummer: HV10-213
Füllinhalt:	90 Liter	180 Liter
Brennerheizleistung:	32 kW	50 kW
Rührwerksantrieb:	Handrührwerk	Handrührwerk
Länge (ca.):	1360 mm	1520 mm
Breite (ca.):	1000 mm	1150 mm
Höhe (ca.):	1200 mm	1350 mm
Gewicht (ca.):	140 kg	197 kg
Wärmeträgeröl*:	30 l	60 l



## Motor-Rührwerkkocher



Zum Aufschmelzen und Verarbeiten von thermoplastischen Fahrbahnmарkierungsmassen und bituminösen Fugen- und Schienenverguss- sowie Schienenuntergussmaterialien.

Hohe Aufschmelzleistung bei niedrigem Gas- oder Heizölbedarf.

Lieferbar sind die Maschinen mit Gas- oder Ölfeuerung.

Mit vertikalem Rührwerk hydraulisch angetrieben und hydraulischen Schaltern.

Brennerleistung: 50 kW

Nutzinhalt 180 bzw. 250 Liter.

Technische Daten:	Artikelnummer: HV10-214	Artikelnummer: HV10-215
Füllinhalt:	180 Liter	250 Liter
Brennerheizleistung:	50 kW	50 kW
Rührwerksantrieb:	Dieselmotor 3,1 kW bei 3000/min	Dieselmotor 3,1 kW bei 3000/min
Länge (ca.):	4010 mm	4010 mm
Breite (ca.):	1620 mm	1620 mm
Höhe (ca.):	1750 mm	1750 mm
Gewicht (ca.):	730 kg	650 kg
Wärmeträgeröl*:	60 l	





# BEGERÄTE UND ZUBEHÖR

## Ziehschuh

→ Artikelnummer: HV10-218



Technische Daten:

Breite (ca.): 8 cm  
Inhalt (ca.): 2,5 l

## Fugenvergussgeräte



Mit Propan-Warmhalte-  
brenner und Flaschen-  
halterung

Technische Daten:	Artikelnummer: HV10-220	Artikelnummer: HV10-221
Verteilerschuhbreite (ca.):	6 cm	6 cm
Inhalt (ca.):	10 l	10 l



## HV Kommunaltechnik GmbH

Buchäckerring 12  
74906 Bad Rappenau  
Tel+49(0)7066.91776-10 Fax-49  
info@hv-kommunaltechnik.de  
www.hv-kommunaltechnik.de

